



GREEN CUBE

EEN OASE OP HET DAK





INTRODUCTIE

Rotterdam stimuleert in het kader van het Rotterdam Climate Initiative de aanleg van groendaken. LG architecten heeft een concept ontwikkeld waardoor het aanleggen van een groendak ook voor de particuliere markt aantrekkelijk wordt: **De LG GREEN CUBE**.

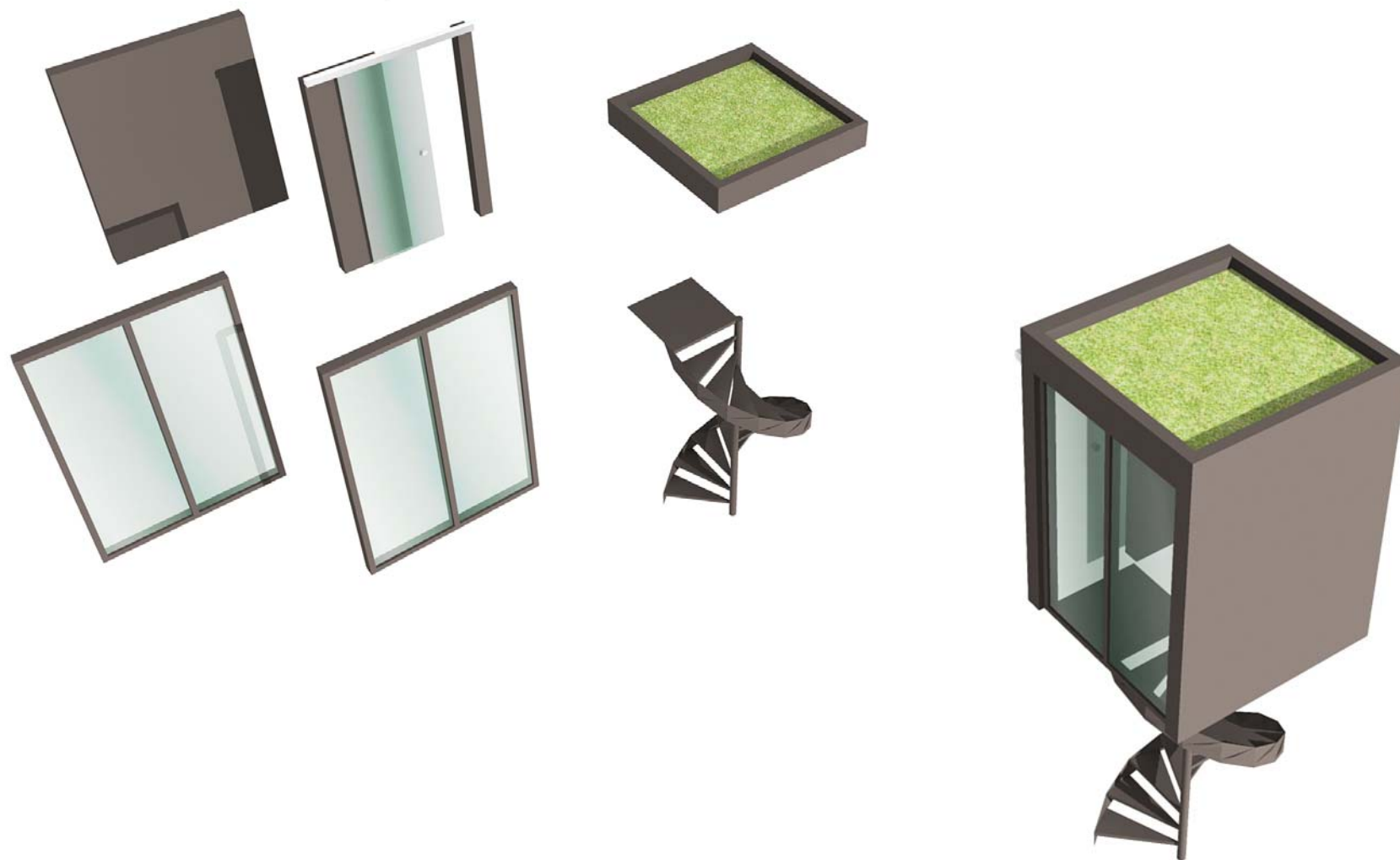
De binnenstad van Rotterdam telt vanwege de wederopbouw een grote hoeveelheid platte daken. Een groot deel van deze daken zijn particulier eigendom, zoals het oostelijk deel van het stadscentrum en een groot aantal andere gebieden zoals Kop van Zuid en Blijdorp. Ook wijken als Kralingen en Crooswijk, waar juist de corporaties veel bezit hebben is er de mogelijkheid om groendaken te realiseren.



MEER DAN EEN GROEN DAK

Een groendak zal ondanks de subsidieregeling echter niet snel worden aangelegd. Het is immers onzichtbaar en ontoegankelijk en voegt derhalve niets toe aan de woning. De LG GREEN CUBE speelt hierop in door de aanleg van een groendak te combineren met de toevoeging van een kleinschalig penthouse.

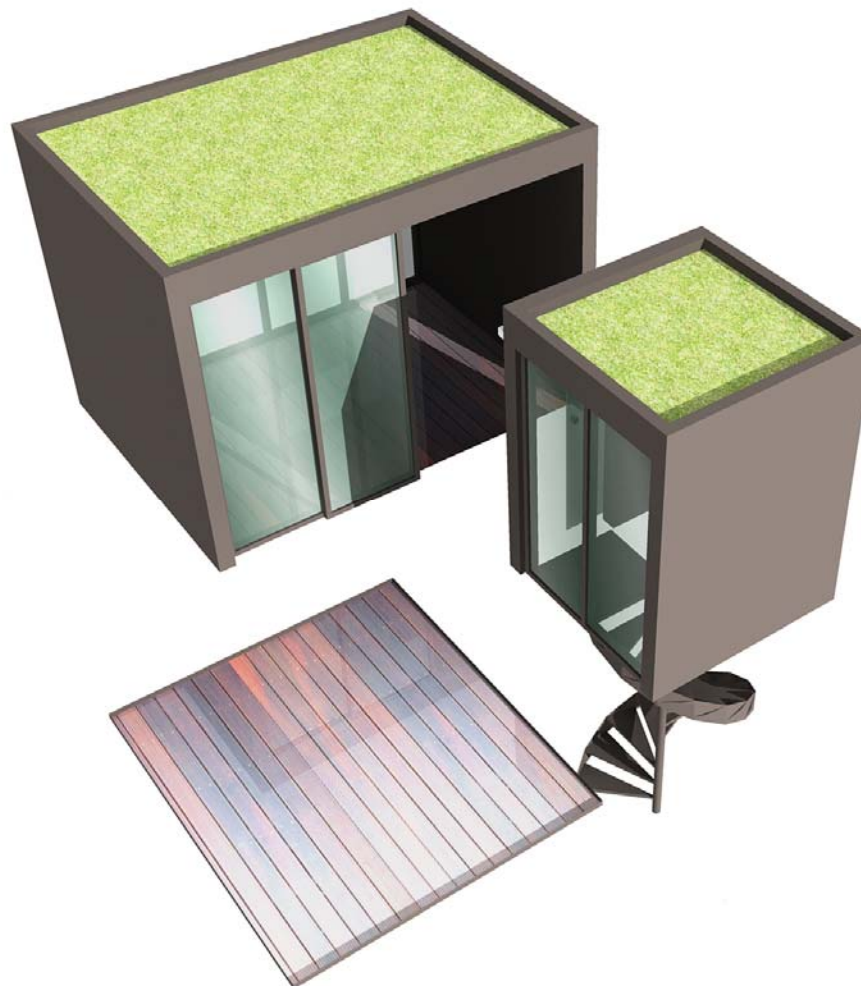
Hierdoor wordt het dak toegankelijk gemaakt en kan extra woonruimte worden toegevoegd. Dit resulteert in waarde stijging en een typologische transformatie, met als gevolg dat het appartement interessant wordt voor doelgroepen met hogere inkomens en/of gezinnen.



TOEGANKELIJK VANUIT DE WONING

De LG GREEN CUBE bestaat uit drie standaard eenheden, die naar wens kunnen worden gecombineerd en gedimensioneerd. De eenheden zijn opgebouwd uit prefab houtskeletbouw gevel- en dakelementen, eenvoudig maar secuur gedetailleerd optimaal gebruik makend van de gebruikte materialen. Hierdoor blijft de opbouw licht van gewicht en dus toepasbaar voor bijna alle daken.

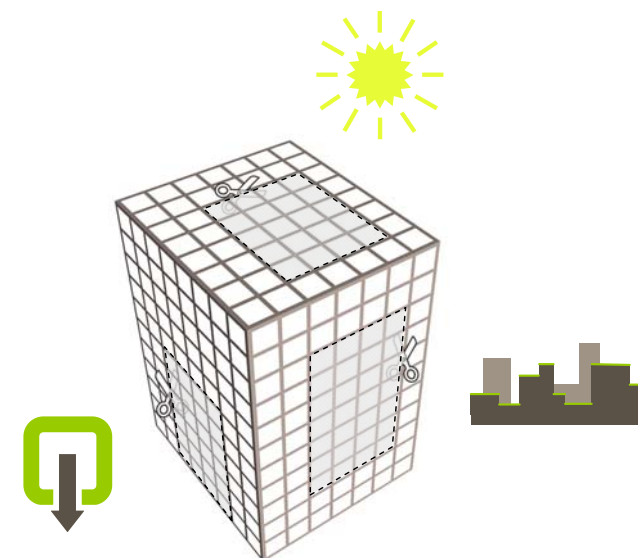
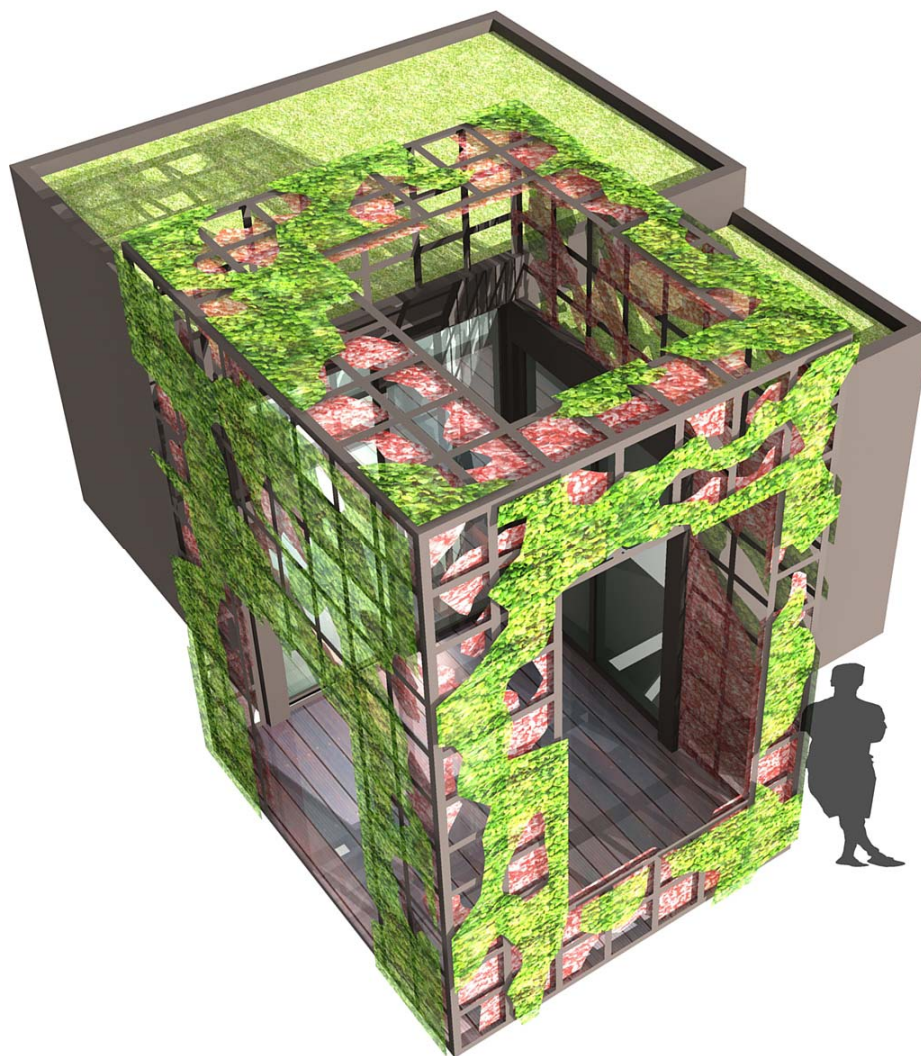
Van essentieel belang is de goede ontsluiting met de onderliggende woning. Vanwege de beperkte ruimte in de bestaande plattegronden en op het dak is deze zo compact mogelijk vormgegeven. De opbouw heeft een binnenmaat van 1600 x 1600 mm, voldoende voor een wenteltrap. De niet dragende elementen zijn volledig voorzien van glas, waardoor veel licht centraal in de woning doordringt. Door een schuifdeur op te nemen kan eenvoudig een volgende eenheid gekoppeld worden.



EXTRA WOONRUIMTE

De tweede eenheid is een grotere ruimte die kan worden gebruikt als tuinkamer of extra slaapkamer. De binnenmaat van 3600 x 2600 mm is precies toereikend om een tweepersoonsbed en een kledingkast in te passen.

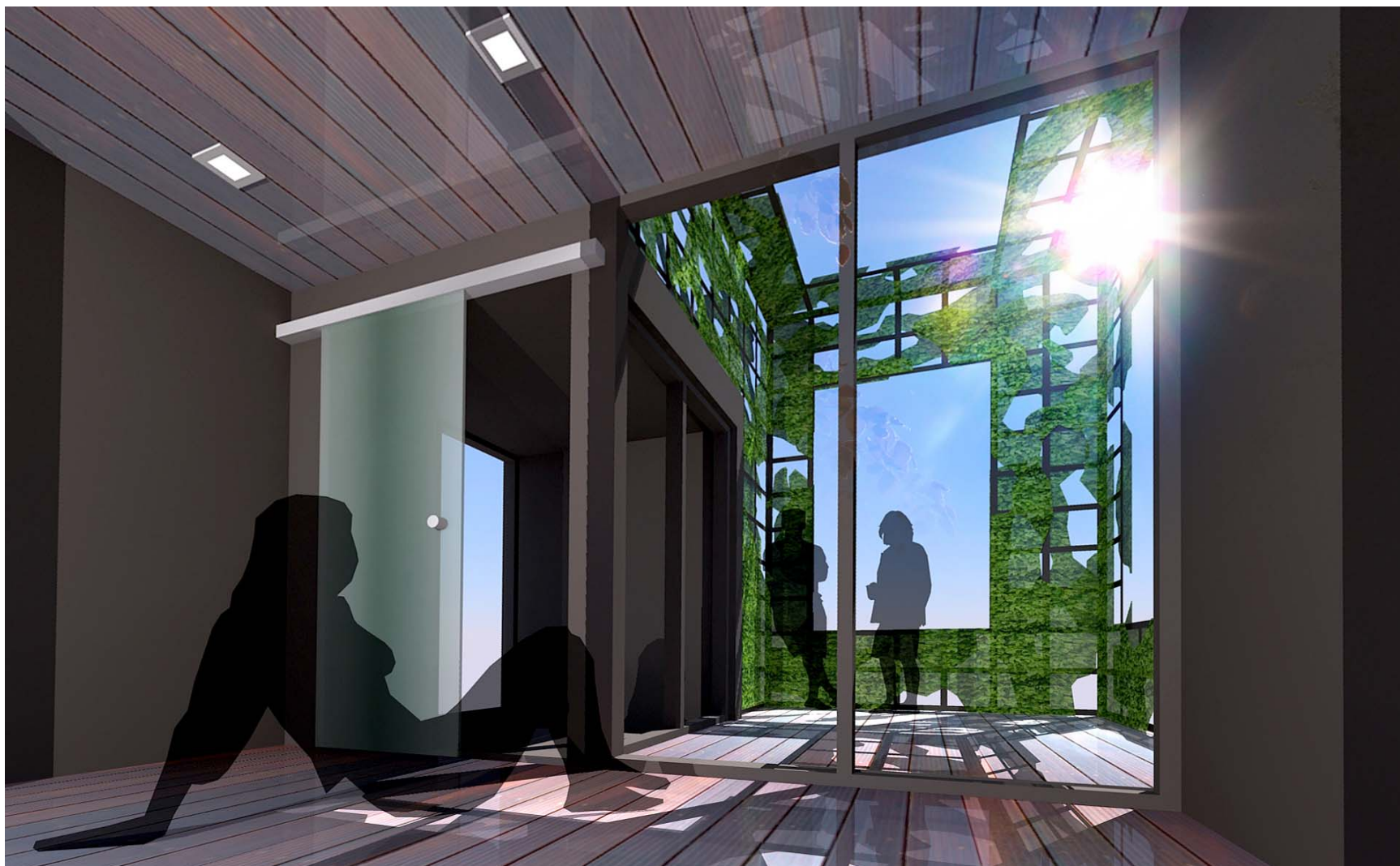
Door de plafondhoogte hoger te maken dan de ontsluitingseenheid kan deze er simpelweg overheen worden geschoven en is op deze manier bouwkundig en bouwfysisch gekoppeld. Ook hier zorgt het vele glas voor optimale ervaring van het uitzicht en het groendak.



DE GREEN CUBE ALS PRIVATE BUITENRUIMTE

Vanuit de tuinkamer is het dak bereikbaar, waarvan een gedeelte is voorzien een houten vlinder. Deze buitenruimte wordt begrensd door een met klimplanten begroeid houten raamwerk. Dit zorgt voor privacy door beperking van inkijk vanuit andere daken en omliggende hoogbouw. De begroeiing filtert het licht en maakt het mogelijk hoge begroeiing te realiseren zonder gewichtstoename.

Om toch te kunnen profiteren van bezonning (op bepaalde tijdstippen) en het uitzicht kunnen naar wens sparingen worden aangebracht. Dit beeldbepalende element, de GREEN CUBE, is te ervaren vanaf straatniveau en maakt zichtbaar wat er op het dak gebeurt.



EEN OASE OP HET DAK

De LG GREEN CUBE maakt het groendak toegankelijk door de toevoeging van extra woonruimte en buitenruimte. De beeldbepalende pergola zorgt voor privacy en filtering van het licht en maakt zichtbaar wat er op het dak gebeurt.

Het dak is niet langer een verloren ruimte en wordt optimaal benut met voordelen voor mens en milieu.

LG GREEN CUBE

WWW.LG ARCHITECTEN.NL

010 413 94 95



Delftsestraat 17^e

3013 AC Rotterdam

Tel: 010-413 94 95

Fax: 010-214 10 14

Email: info@LGarchitecten.nl

www.LGarchitecten.nl